



XL 1

... die lärmgemindeerte MAURER Dehnfuge mit einem Dichtprofil

- regelgeprüft
- wasserdicht nach dem bewährten MAURER-Prinzip
- wirtschaftliche Bauweise der Konstruktion und des Anschlussbauwerks
- dauerhaft und wartungsarm

Bauwerkschutzsysteme

LÄRMGEMINDERTE EINPROFILIGE MAURER-DEHNFUGEN TYP XL1

REGELPRÜFUNG NACH TL/TP FÜ (Stand: 03/05)

gemäß Anforderungen des:
Bundesministerium für Verkehr,
Bau und Stadtentwicklung
Abteilung Straßenbau, Straßenverkehr / Referat S 18
Robert-Schuman-Platz 1
D-53175 Bonn



Prüfer:
Herr
Dipl.-Ing. Winfried Neumann
Homerstr. 10
D-58091 Hagen - Dahl

Fremdüberwacher:
Staatliche Materialprüfungsanstalt
Universität Stuttgart
Pflaffenwaldring 32
D-70569 Stuttgart

Regelprüfung
In statischer und konstruktiver Hinsicht
gemäß TL/TP FÜ (Stand: 03/05)
geprüft, siehe Prüfbericht-Nr.: 44/2005
vom 14.2.2006

Dipl.-Ing. W. Neumann, 58091 Hagen

Regelprüfung
Der Anwendungsbereich TL/TP FÜ
unter Prüfbedingungen
vom 14.02.2006
Gelungstabelle
Bausystem für die Verkehrs-
Bau und Stadtentwicklung
Abteilung Straßenbau, Straßenverkehr
im Auftrag

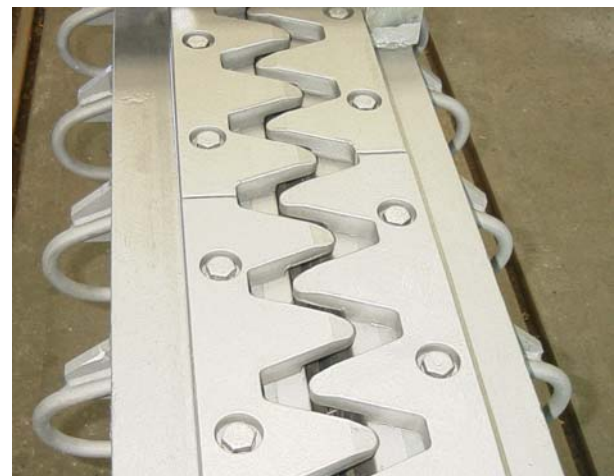
Bonn, den 14.02.2006
Dr. rer. oec. G. G. G.

MAURER SÖHNE
Innovationen in Stahl

Hauptwerk: Frankfurter Ring 193, 80807 München Postfach 44 01 45, 80750 München Telefon (089) 323 94 - 0 Telefax (089) 323 94 - 329	Niederlassung: Zum Holzplatz 2, 44520 Lünen Postfach 63 40, 44536 Lünen Telefon (0231) 434 01 - 0 Telefax (0231) 434 01 - 11	Zweigwerk: Kamenzer Str. 4 - 6, 02994 Bernsdorf Postfach 55, 02992 Bernsdorf Telefon (035723) 237 - 0 Telefax (035723) 237 - 20
--	---	--

Konventionelle, einprofilige Dehnfugen werden für eine maximale Spaltweite von 70 mm ausgelegt. Die allgemeine Zustimmung des BMVBW zur Anhebung der max. Spaltweite auf 100 mm, erlaubt unter Berücksichtigung des vorgeschriebenen Mindestspaltes von 5 mm für die XL 1 Dehnfuge einen aufnehmbaren Dehnweg rechtwinkelig zur Fuge von 95 mm. Bei elastisch gelagerten Bauwerken kann die maximale Spaltweite auf 110 mm angehoben werden (siehe allgemeines Rundschreiben Straßenbau Nr. 8/2000). Schräge Bewegungsrichtungen können in einem lärmschutztechnisch sinnvollen Bereich $60^\circ \leq \alpha \leq 120^\circ$ ausgeführt werden, außerhalb dieses Bereichs dienen die Wellenbleche auch dem Schutz vor Schneeflugschäden. Je nach Fugenspaltbreite können auch unabhängige Fugenlängsbewegungen aufgenommen werden.

MAURER XL1 Dehnfugen sind regelgeprüft nach TL/TP-FÜ und somit fremdüberwacht.



MAURER XL1-Dehnfugen sind Fahrbahnübergänge mit einem Dichtprofil und wellenförmigen Randplatten an der Fahrbanoberfläche. Die kontinuierliche Oberfläche erlaubt die Anhebung der zulässigen Spaltbreite für das Dichtprofil auf 100 mm ohne Einbuße des Fahrkomforts und der Verkehrssicherheit, insbesondere für Zweiradfahrer und Fußgänger, und führt zu einer deutlichen Erweiterung des Einsatzbereichs von einprofiligen Dehnfugen sowie zu einer Reduzierung der Lärmbelastung für die Anrainer.



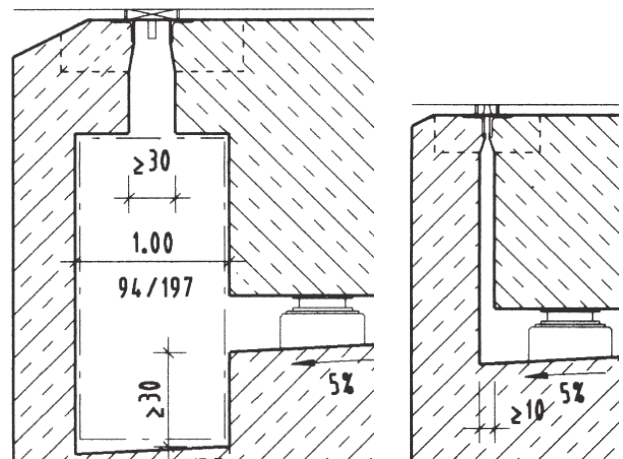
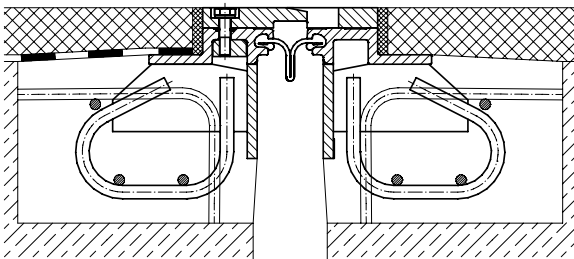


Nr. 45a
GB
07 / 2006
2 / 2

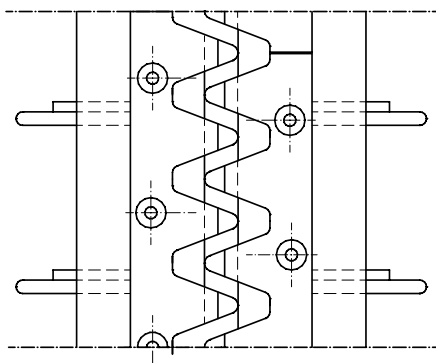
XL 1
... die lärmgeminderte MAURER Dehnfuge mit einem Dichtprofil

Zur Befestigung der wellenförmigen Randplatten werden dauerhaft vorgespannte Schrauben vorgesehen. Ein Austausch der Dichtprofile von oben ist mit einem Montiereisen bei einer Spaltweite ≥ 25 mm möglich. Dazu müssen beide Randplatten entfernt werden. Beim erneuten Aufbringen der Randplatten werden neue Schrauben verwendet. Die Funktionstauglichkeit der neuen Verbindungsmittel in Kombination mit den im Bauwerk verbleibenden Vierkantmuttern wurde in einem Laborversuch nachgewiesen.

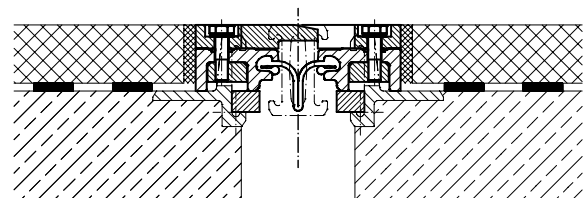
Laut Allgemeinem Rundschreiben (ARS) Nr. 15/2002 des BMVBW ist der Einsatz von lärmgeminderten Fahrbahnübergängen erst ab 4 Dichtprofilen vorgesehen. Hierfür stehen insbesondere wirtschaftliche Aspekte. Berücksichtigt man, dass durch den Einsatz des Typs XL 1 ab Bewegungen von 65 mm auf mehrprofilige Fahrbahnübergänge oder Fingerfugen und dadurch auch auf den damit erforderlichen Wartungsgang nach Richtzeichnung Was 6 verzichtet werden kann, ist diese Regelung zu überdenken



Widerlager mit und ohne Wartungsgang (Riz Was 5/6)



Es ist auch eine Nachrüstung bzw. der Umbau bestehender Dehnfugen möglich.



Umbau einer D160 (Kastenprofil) auf den Typ XL 1